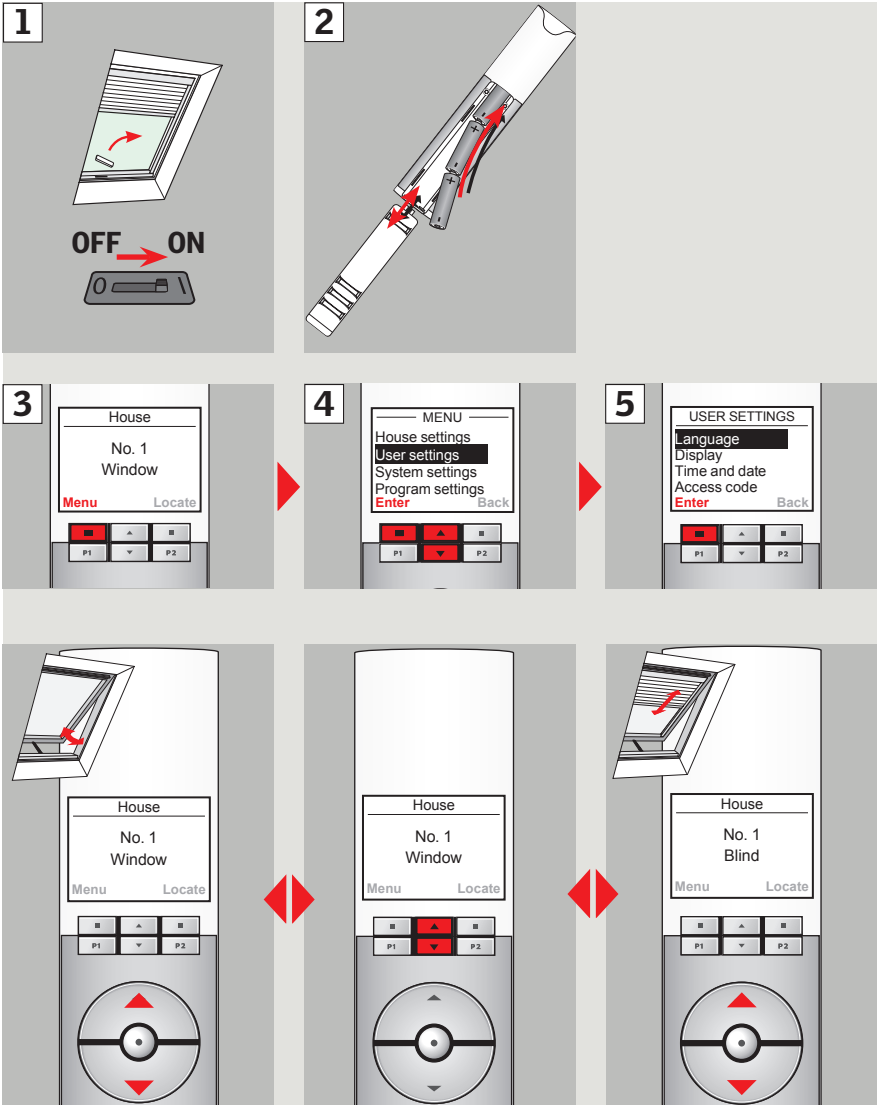


ENGLISH: Quick start guide

ESPAÑOL: Guía rápida

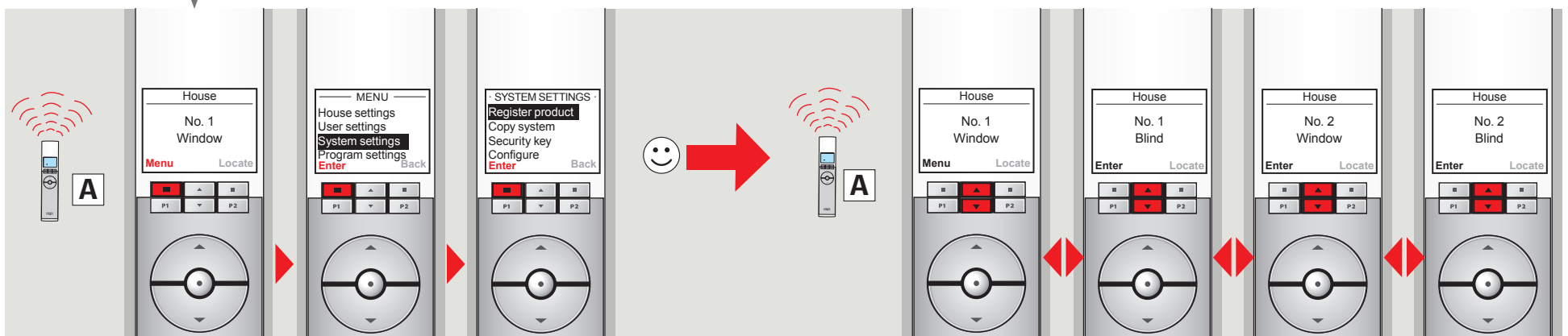
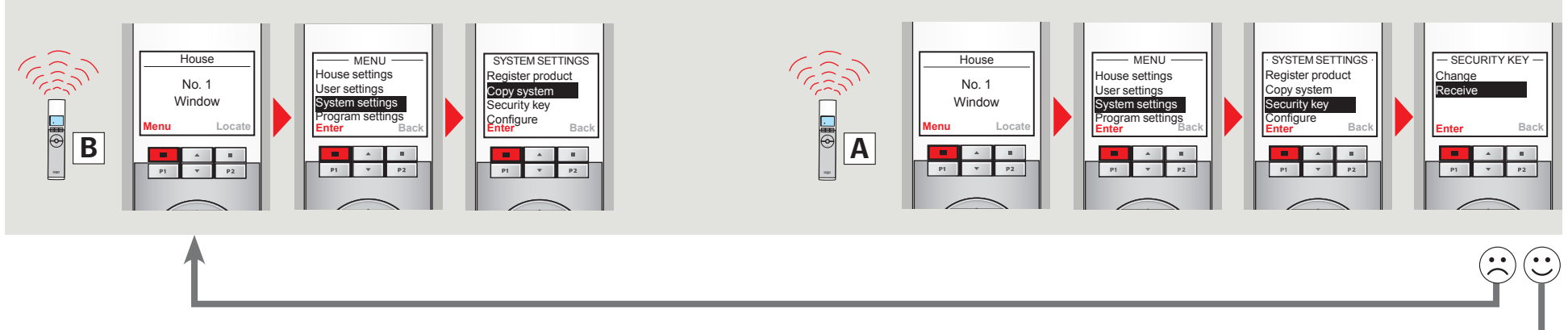
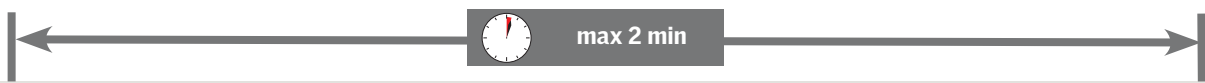
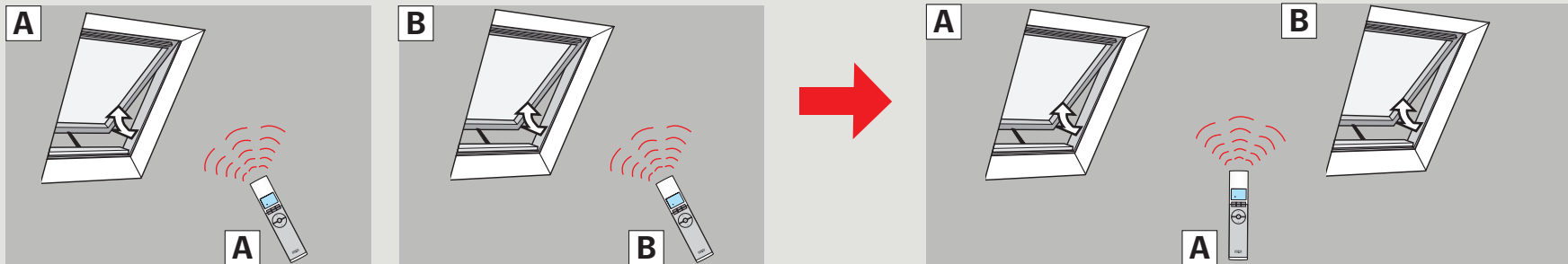
FRANÇAIS : Guide de démarrage rapide



ENGLISH: Additional operational feature - operation of two skylights with one remote control

ESPAÑOL: Característica de operación adicional - operación de dos tragaluces con un solo mando a distancia

FRANÇAIS : Caractéristique opérationnelle supplémentaire - manœuvre de deux puits de lumière avec une seule télécommande





ENGLISH: Additional operational features and functions available in the online User manual for remote control KLR 100 located on the websites listed below:

ESPAÑOL: Puede encontrar otras características de operación y funciones en el Manual del usuario del mando a distancia KLR 100 en línea en los sitios web que se enumeran abajo:

FRENCH: Autres fonctions et caractéristiques opérationnelles sont disponibles au moyen de la Notice d'utilisation de la télécommande KLR 100 en ligne aux sites web suivants :

www.veluxusa.com
www.velux.ca
www.velux.com.au
www.velux.co.nz



USA: VELUX America Inc.
1-800-88-VELUX

CDN: VELUX Canada Inc.
1 800 88-VELUX (888-3589)

www.velux.com